



Perfekt skalierbar mit extremer Reichweite  
und Präzisionsfokus



**EMOTIONAL TECHNOLOGY**

Ergänzend zur breiten Produktpalette an Kanalspektionssystemen liefern wir eine Zoom-Kamera für den „schnellen Blick“ in den Kanal direkt vom Schacht aus: Die QuickView® von Envirosight – unserem Kanalspektionspartner in den USA.

Kanalspektionen mit Zoomkameras und dem bewährten QuickView®-System gibt es nun seit 15 Jahren. Mit der neuen Version der QuickView® haben wir das Konzept revolutionär erneuert und damit ein unschlagbares Tool auf den Markt gebracht. Im Kern der Entwicklung stand dabei die patentierte Haloptic™ Technologie, die die mögliche Inspektionstiefe verdoppelt hat, indem sie eine über 20-fach höhere Beleuchtung liefert.

Haloptic™ ist aber keineswegs die einzige Optimierung – das neue System bietet überdies einen Viewer/Rekorder mit 32 GB Speicher, der am Teleskop befestigt ist, eine optionale Schachtkamera und einen stabilen, wasserdichten Rollkoffer.

Über 2000 Anwender weltweit vertrauen auf die patentierte QuickView® Zoom Inspektionskamera, die Kanäle, Schächte und Kessel vom Straßenniveau aus einsehen kann. Inspektoren verwenden das System, um den Zustand des Kanals vor Angebotsabgabe zu begutachten und bereits abgeschlossene Arbeiten zu dokumentieren. Stadtverwaltungen können nötige Maßnahmen zur Instandhaltung feststellen und priorisieren, bemannte Inspektionen in schwer zugänglichen Umgebungen vermeiden und diese dennoch inspizieren. Straßenverkehrsämter nutzen es, um Kanäle ohne große Verkehrsbelastungen zu begutachten.



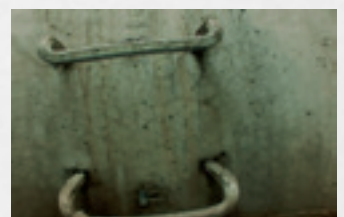
Fernsicht



Auffinden gängiger Fehler

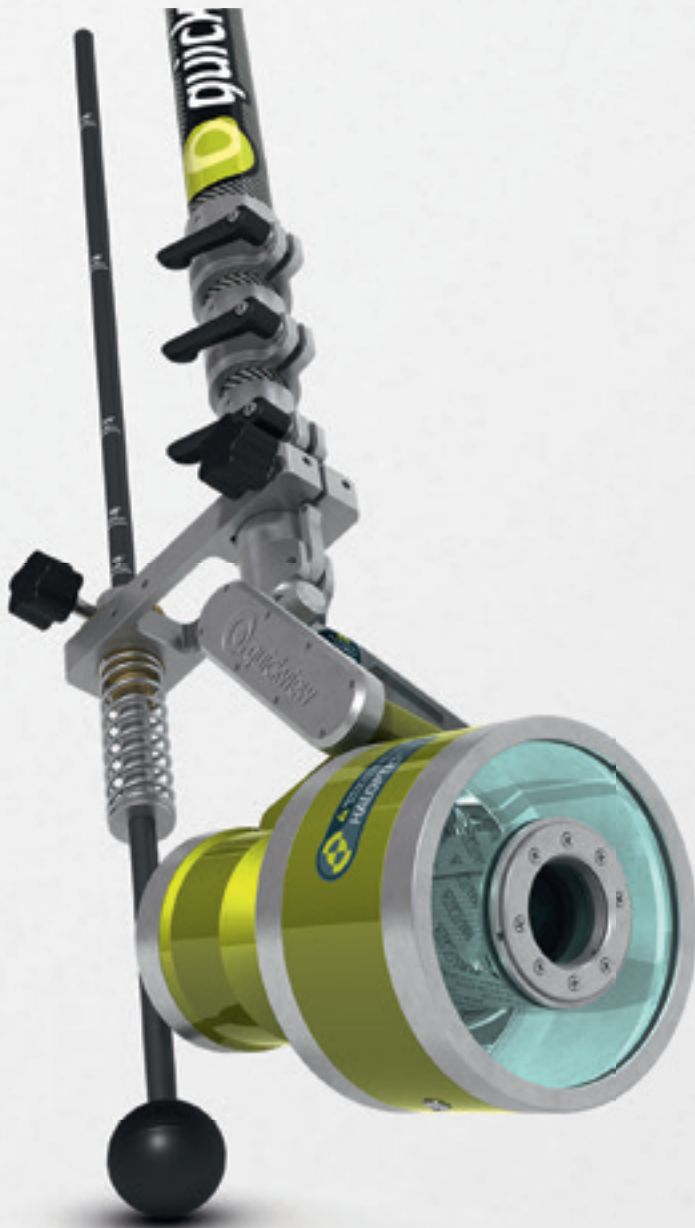


Fern- und Rohrwandausleuchtung



Umfassende Sicht in Schächten

# ZWEI MÖGLICHKEITEN



## Haloptic™ und Standard

Die QuickView® gibt es in zwei Ausführungen: Die QuickView® gibt es in zwei Ausführungen: Die leistungsstarke QuickView® Haloptic™ mit dem patentierten fortschrittlichen Lichtsystem für maximale Reichweite, Detailsicht und Produktivität; und die QuickView® Standard mit Zooming-Vorteilen für kleinere Budgets.

QuickView® Haloptic™	QuickView® Standard	
✓	✓	kabelloser digitaler Viewer/Rekorder
✓	✓	Kohlefaser-Teleskop
✓	✓	Verstellbare Bildzentrierung
✓	✓	Sicherheitsweste / Joystick-Steuerung
erweiterbar	-	Schachtinspektion
400 lux @ 60 m	20 lux @ 60 m	Beleuchtungsintensität
Axialausrichtung	Aussen am Gehäuse	Beleuchtungstyp
einfach 12,7 cm zylindrisch	doppelt 3,81 cm kegelförmig	Reflektor
ca 120 m	ca. 70 m	Inspektionsbereich

# HALOPTIC™

## Die patentierte Haloptic™ Technologie stellt die QuickView® Zoom Inspektionskamera auf eine neue Stufe.

Die Lichtstärke galt bis jetzt immer als beschränkender Faktor für ein optimales Inspektionsergebnis von Zoomkameras. Während der optische Zoom aktueller Kameras es ermöglicht Details in hunderten von Metern Entfernung aufzulösen, lässt die Kameragröße in Kombination mit den engen Räumen in Inspektionsumgebungen wenig Spielraum für eine ausreichende Beleuchtung.

Typischerweise benutzen Zoom Kameras Profilscheinwerfer-Beleuchtungen, deren Lichtkegel sich nur in einer festen Abbildungsebene mit der Kameraansicht deckt. In der Folge muss das Inspektionsbild kontinuierlich angepasst werden und ein optimales Ergebnis wird beeinträchtigt. Die patentierte Haloptic™ Beleuchtungstechnologie geht hier neue Wege.

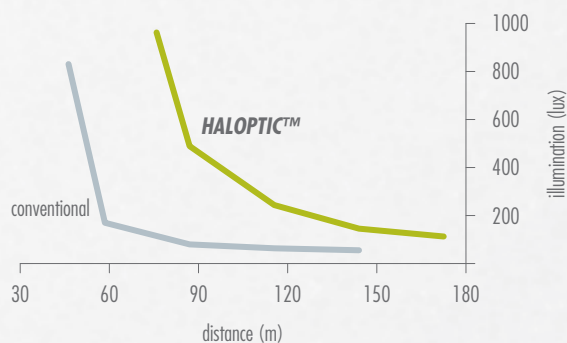
Durch die Projektion der Lichtsäule, welche die Kamera umgibt und sich der Kontur der Schachtwände anpasst, kann man mit der auf Haloptic™ basierenden QuickView® einfach weiter sehen. Es ist keine Nachjustierung des Mittellichtstrahls erforderlich und das System liefert saubere, farbenfrohe Bilder mit merklich verminderter Bildkörnigkeit, Rauschen und Verzerrung.

## Perfekte Ausrichtung

Die Haloptic™ Technologie bietet eine zentrierte Lichtsäule und liefert dadurch unabhängig von der Inspektionsumgebung immer eine optimale Ausleuchtung. Ein Justieren der Kameraeinstellungen ist nicht mehr nötig – richten Sie die Kamera einfach auf Ihr Ziel und die Beleuchtung folgt.

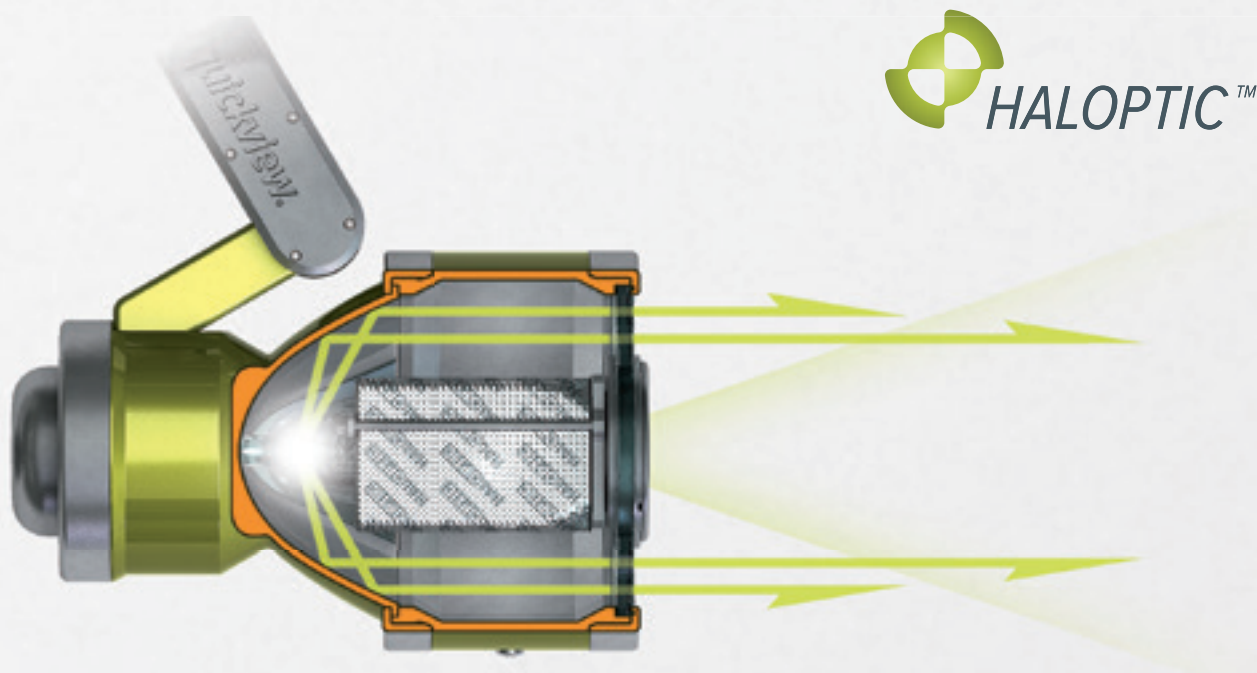
## Extreme Reichweite

Die Haloptic™ Technologie beleuchtet Ihre Ziele mit bis zu 20-facher Intensität. Das präzise Zusammenspiel von Lampe und Reflektor maximiert die Lichtleistung, was die Inspektionsreichweite faktisch verdoppelt. Diese effiziente Beleuchtung reduziert außerdem den Stromverbrauch und erhöht damit die Akkulaufleistung.



## Präzisionsfokus

Die Haloptic™ Technologie konzentriert das Licht dort wo es am meisten gebraucht wird. Eine Lichtsäule, die hinter der Kamera projiziert wird, generiert ein intensives Licht, um das Objekt zu beleuchten, während die Schachtwände in helles, gleichmäßiges Licht getaucht werden. Eine präzise Zielausrichtung stellt sicher, dass kein Licht verschwendet wird.



# EINZELHEITEN - COMPONENTS



## Schachtinspektion

Die optionale Weitwinkel Rückkamera inspiziert Schacht- und Tankwände.



## Steuerung

Die QuickView® Steuerungsbox, die gemeinsam mit dem wieder aufladbaren 8-Stunden-Akku in der leichten Bedienweste untergebracht ist, liefert mit einer Hand Zugriff auf Zoom, Fokus, und die Beleuchtungsfunktionen, während die andere Hand frei bleibt, um das Teleskop zu positionieren.

## Kabelloser Viewer/Rekorder

Auf dem Teleskop montierter kabelloser Viewer/Rekorder, der bis zu 32 GB Videos und Bilder speichert.



## Komplett Set

Kamera an Teleskopstange mit Viewer/Rekorder in einem stabilen Transportkoffer.



# SYSTEM INFORMATIONEN

## upLink – Kabellose Aufnahme und Wiedergabe

Mit der EnviroSight uplink Produktlinie bestehend aus digitalen Video Display/Rekorder werden Inspektionsdokumentationen einfach und erschwinglich.

upLink Micro – Befestigt auf dem QuickView® Teleskop, zeigt das upLink Micro Display bis zu 32 GB (24 Stunden) Real-Time Videos/Bilder und speichert sie auf einer Micro SD Karte. Die Weitwinkel Perspektive und die Schwenkhalterung des 9,14 cm großen Monitors machen das Bildmaterial auf einfache Weise sichtbar, sogar wenn die QuickView® weit ausgefahren ist oder über Kopf genutzt wird. Der Monitor kann wechselweise für kabellose Wiedergabe abgenommen werden.



## Schachtinspektion

Das Zubehör der optionalen QuickView® Weitwinkel Kamera passt direkt auf den Kamerakopf oder kann direkt am Teleskop angebracht werden. Dies ermöglicht die Inspektion von Schächten, Auffangbecken, Kesseln und anderen abgeschlossenen Räumen in einem Durchgang. Eine weite, schattenfreie Beleuchtung sorgt für scharfe Bilder von nahen Oberflächen.

## Optionales Zubehör

Integrierte Kanal- und Schachtvermessung • DiaMetrik Kanal- und Schachtvermessungszubehör • Zentrierhilfe für hochliegende Abzweiger in den Schacht WinCan Anlagenüberwachungssoftware • Kamerabefüllungs-Set schützt vor Kondensation • Rückkamera für die Sicht nach hinten • UpLink Handgerät

## Grundausrüstung

Kamerakopf • Kohlefaser Teleskop mit Kamerazentrierung • Sicherheitsweste Steuergerät • Akku • Ladegerät • Zwei kabellose, am Teleskop angebrachte Viewer/Rekorder • ca. 12 m Kamerakabel • Transportkoffer mit ausfahrbarem Griff • Werkzeug/Ersatzteile/Bedienungsanleitung.



# IPEK & ENVIROSIGHT


## Eine langjährige Partnerschaft

Seit 20 Jahren hat sich das iPEK- und EnviroSight-Team nun zusammengetan, um innovative Video-Technologie für die Kanalinspektion auf den Markt zu bringen. Ein besonderer Meilenstein konnte dabei dieses Jahr gesetzt werden: EnviroSight führt das neue iPEK ROVION®-Kanalinspektionssystem in die nord- und südamerikanischen Märkte ein – iPEK präsentiert im Gegenzug die revolutionäre QuickView® Haloptic™ in ganz Europa. Mit technischer Information und umfassenden Vertriebs- und Supportkanälen auf beiden Seiten des Atlantiks ist diese langjährige Partnerschaft gerüstet, den weltweiten Markt im Bereich der Kanalinspektion zu dominieren.



## SYSTEM INFORMATIONEN

### Technische Daten

System      Videoformat ..... NTSC or PAL  
              Akku ..... 8-hr. NiMH  
              Zertifikate .....  **CE**  
              Größe/Gewicht ..... 63,5 x 50,8 x 30,48 cm / 17,7 kg

Teleskope    9,14 m Kohlefaser Teleskop zusammenschiebbar auf 2,29 m  
              7,32 m Kohlefaser Teleskop zusammenschiebbar auf 2,24 m  
              4,88 m Kohlefaser Teleskop zusammenschiebbar auf 1,47 m



**iPEK International GmbH** · See, Gewerbepark 22 · 87477 Sulzberg · GERMANY

☎ +49 8376 921 800 📠 +49 8376 921 8021 ✉ isg\_info@idexcorp.com 🌐 www.ipek.at

---

Ausgabe: November 2014 – Änderungen vorbehalten.